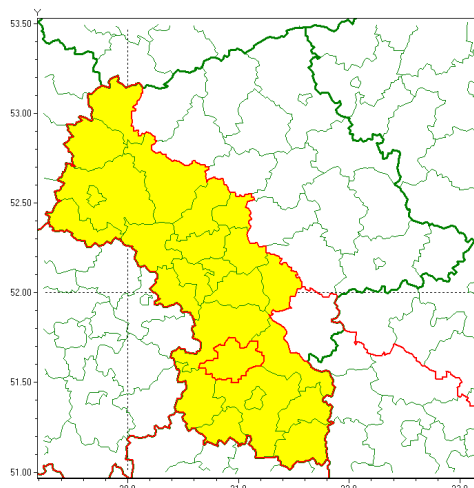




Zasięg ostrzeżenia w województwie

Intensywne opady śniegu



Ostrzeżenie meteorologiczne Nr 96

Nazwa biura	IMGW-PIB Centralne Biuro Prognoz Meteorologicznych - Wydział w Warszawie
Zjawisko/stopień zagrożenia	Intensywne opady śniegu/ 1
Obszar	województwo mazowieckie powiat białobrzeski
Ważność	od godz. 22:00 dnia 23.12.2021 do godz. 07:00 dnia 24.12.2021
Przebieg	Prognozowane spadki śniegu powodujące miejscami przyrost pokrywy śnieżnej do 10 cm.
Prawdopodobieństwo wystąpienia zjawiska(%)	80%
Uwagi	Brak.
Dyrektor synoptyk IMGW-PIB	Mariusz Cebula
Godzina i data wydania	godz. 12:32 dnia 23.12.2021
SMS	IMGW-PIB OSTRZEŻENIE: NIEG/1 mazowieckie/białobrzeski od 22:00/23.12 do 07:00/24.12.2021 przyrost pokrywy 10 cm.

Opracowanie niniejsze i jego format, jako przedmiot prawa autorskiego podlega ochronie prawnej, zgodnie z przepisami ustawy z dnia 4 lutego 1994r o prawie autorskim i prawach pokrewnych (dz. U. z 2006 r. Nr 90, poz. 631 z późn. zm.).

Wszelkie dalsze udostępnianie, rozpowszechnianie (przedruk, kopiowanie, wiadomości sms) jest dozwolone wyłącznie w formie dosłownej z bezwzględnym wskazaniem źródła informacji tj. IMGW-PIB.