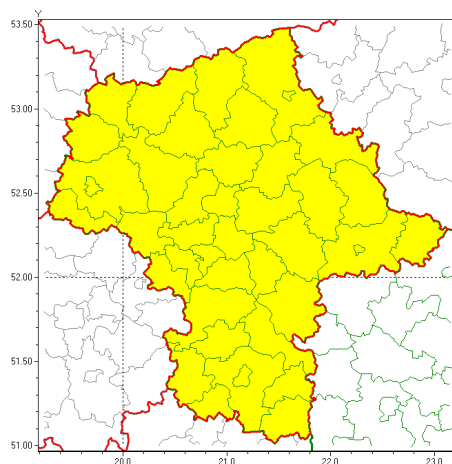


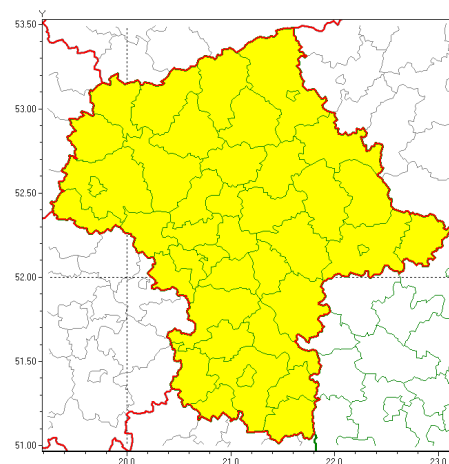


### Zasięg ostrzeżeń w województwie

Oblodzenie  
2022-01-19 14:14



Silny wiatr  
2022-01-19 14:14



**WOJEWÓDZTWO MAZOWIECKIE**  
**OSTRZEŻENIA METEOROLOGICZNE ZBIORCZO NR 12**  
**WYKAZ OBOWIĄZUJĄCYCH OSTRZEŻEŃ**  
**o godz. 14:14 dnia 19.01.2022**

| Zjawisko/Stopień zagrożenia                       | Oblodzenie/1   |
|---|--|
| Obszar (w nawiasie numer ostrzeżenia dla powiatu) | powiaty: białobrzeski(7), ciechanowski(9), garwoliński(7), gostyniński(8), grodziski(7), grójecki(7), kozienicki(7), legionowski(8), lipski(7), łosicki(7), makowski(9), miński(7), mławski(9), nowodworski(8), ostrołęcki(9), Ostrołęka(9), ostrowski(8), otwocki(7), piaseczyński(7), Płock(9), płocki(9), płoński(9), pruszkowski(7), przasnyski(9), przysuski(7), pułtuski(8), Radom(7), radomski(7), Siedlce(7), siedlecki(7), sierpecki(9), sochaczewski(8), sokołowski(8), szydłowiecki(7), Warszawa(7), warszawski zachodni(7), węgrowski(8), wołomiński(8), wyszkowski(8), zwoleński(7), uromiński(9), yardowski(7) |
| Ważność   | od godz. 03:00 dnia 20.01.2022 do godz. 10:00 dnia 20.01.2022  |
| Prawdopodobieństwo                                | 80%  |
| Przebieg  | Prognozuje się zamarzanie mokrej nawierzchni dróg i chodników po opadach deszczu ze śniegiem i mokrego śniegu powodujące ich oblodzenie. Temperatura powietrza obniży się do około -2°C, 0°C nad ranem, temperatura minimalna przy gruncie około -3°C, -2°C.   |
| SMS   | IMGW-PIB OSTRZEŻENIA: OBLODZENIE/1 mazowieckie (wszystkie powiaty) od 03:00/20.01 do 10:00/20.01.2022 temp. min. od -2 st. do 0 st., przy gruncie do -3 st., lisko. Dotyczy powiatów: wszystkie powiaty.   |
| RSO   | Woj. mazowieckie (wszystkie powiaty), IMGW-PIB wydał ostrzeżenie pierwszego stopnia o oblodzeniu   |
| Uwagi   | Brak.  |
| Zjawisko/Stopień zagrożenia                       | Silny wiatr/1  |



|  |  |
|--|--|
| <b>Obszar (w nawiasie numer ostrzeżenia dla powiatu)</b>   | powiaty: białobrzeski(6), ciechanowski(8), garwoliński(6), gostyniński(7), grodziski(6), grójecki(6), kozienicki(6), legionowski(7), lipski(6), łosicki(6), makowski(8), miński(6), mławski(8), nowodworski(7), ostrołęcki(8), Ostrołęka(8), ostrowski(7), otwocki(6), piaseczyński(6), Płock(8), płocki(8), płoński(8), pruszkowski(6), przasnyski(8), przysuski(6), pułtuski(7), Radom(6), radomski(6), Siedlce(6), siedlecki(6), sierpecki(8), sochaczewski(7), sokołowski(7), szydlowiecki(6), Warszawa(6), warszawski zachodni(6), węgrowski(7), wołomiński(7), wyszkowski(7), zwoleński(6), uromiński(8), yardowski(6) |
| <b>Ważność</b>   | od godz. 07:00 dnia 20.01.2022 do godz. 17:00 dnia 20.01.2022  |
| <b>Prawdopodobieństwo</b>  | 70%  |
| <b>Przebieg</b>  | Prognozuje się wystąpienie silnego wiatru o średniej prędkości od 25 km/h do 40 km/h, w porywach do 75 km/h, lokalnie porywy do około 80 km/h, południowo-zachodni skraj na północno-zachodni.   |
| <b>SMS</b>   | IMGW-PIB OSTRZEGA: WIATR/1 mazowieckie (wszystkie powiaty) od 07:00/20.01 do 17:00/20.01.2022 prędkość do 40 km/h, porywy do 80 km/h, W. Dotyczy powiatów: wszystkie powiaty.  |
| <b>RSO</b>   | Woj. mazowieckie (wszystkie powiaty), IMGW-PIB wydał ostrzeżenie pierwszego stopnia o silnym wietrze   |
| <b>Uwagi</b>   | Brak.  |
| <b>Dyrektor synoptyk IMGW-PIB</b>  | Dorota Pacocha   |
| Opracowanie niniejsze i jego format, jako przedmiot prawa autorskiego podlega ochronie prawnej, zgodnie z przepisami ustawy z dnia 4 lutego 1994r o prawie autorskim i prawach pokrewnych (dz. U. z 2006 r. Nr 90, poz. 631 z późn. zm.).<br>Wszelkie dalsze udostępnianie, rozpowszechnianie (przedruk, kopiowanie, wiadomości sms) jest dozwolone wyłącznie w formie dosłownej z bezwzględnym wskazaniem źródła informacji tj. IMGW-PIB. |  |